

Hell klatrefelt, sektor New Wave

Beliggenhet

Klatrefeltet Hell trenger vel neppe noe videre presentasjon for klatrere, men lokalbefolkningen kaller feltet for Tønsåsen.

Historikk

Veggen ble oppdaget våren 2015 da Lars Audun Nornes var på pappaperm og ruslet seg en tur med pappapermbarnet. Pussing startet tidlig 2016, og etterhvert kom også Jeanette Wagelid med i arbeidet. Sammen pusset de veggen fri for mose, og det var det mye av, deretter bolting og liming, utvikling av sti og testing av ruter. Veggen ble åpnet 5. mai 2016, da stod 11 ruter ferdig, de ble godt mottatt og mye brukt fra dag en.

Klatringen

Veggen er 14 meter høy på det høyeste og ca 100 meter bred. Veggen har mange ulike formasjoner etter at sjøen i sin tid har slitt og formet veggen. Derav navnet New Wave.

Det er til nå 31 ruter. Rutene ligger tett og er snilt boltet med tanke på nybegynnere som ønsker å få uterfaring.

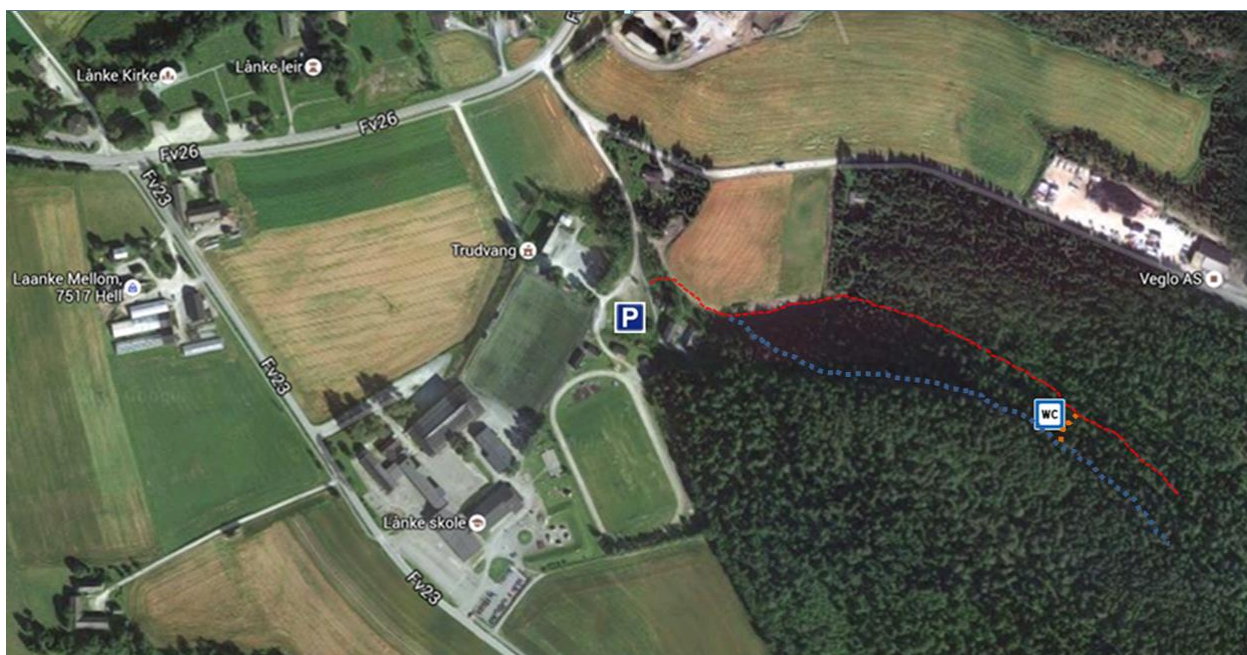
Spesielle hensyn

Det finnes et eget toalett på feltet. Vær vennlig og benytt dette når behovet melder seg.

Adkomst

Parkeringsplassen ligger bak Lånke idrettsanlegg, samme som parkeringsplass som til Hell klatrefelt. Fra parkeringsplassen går det sti til klatrefeltet. Denne er merket med skilt og starter på motsatt side av parkeringsplassen i forhold til idrettsanlegget. Følg stien et lite stykke, men når stien tar av til høyre over en liten bro, ikke ta av, men fortsett rett fram og følg jordet til du kommer til en traktorsti. Følg traktorstien et stykke oppover. Deretter tar man av traktorstien og følger en mindre sti. Se rød stiplet linje.

Fra hovedfeltet (blå stiplet linje): Fra sektor Lysere tider, følg stien ned til toalettet og følg stien som går til høyre bakenfor toalettet (orange stiplet linje).



----- Rød stipleline: Sti til New Wave

----- Blå stilpetlinje: Sti til hovedveggen på Hell klatrefelt

----- Orange stiplelinje: Sti mellom hovedveggen og New Wave



1. **Den lille stjernekrigen 4** Limbolt. *Torstein Kjøglum* 2017
2. **Alt e bra 4** Limbolt. *Lise Marita Aune* 2017
3. **Hængshot 4+** Limbolt. *Martin Rugelsjøen Lie* 2017
4. **Odd å fall 5-** Limbolt. *Patrick Eriksen Carstens* 2017
5. **Mytji mose 5** Limbolt. *Bjørn Solem* 2016
6. **Prismerisset 4** Limbolt. *Mats Nakken* 2016
7. **Ekornlinja 4** Limbolt. *Henrik Berg Karlsen* 2016



8. **Omvendt Z 5** Limbolt. *Marius Rülcker Brekken* 2016

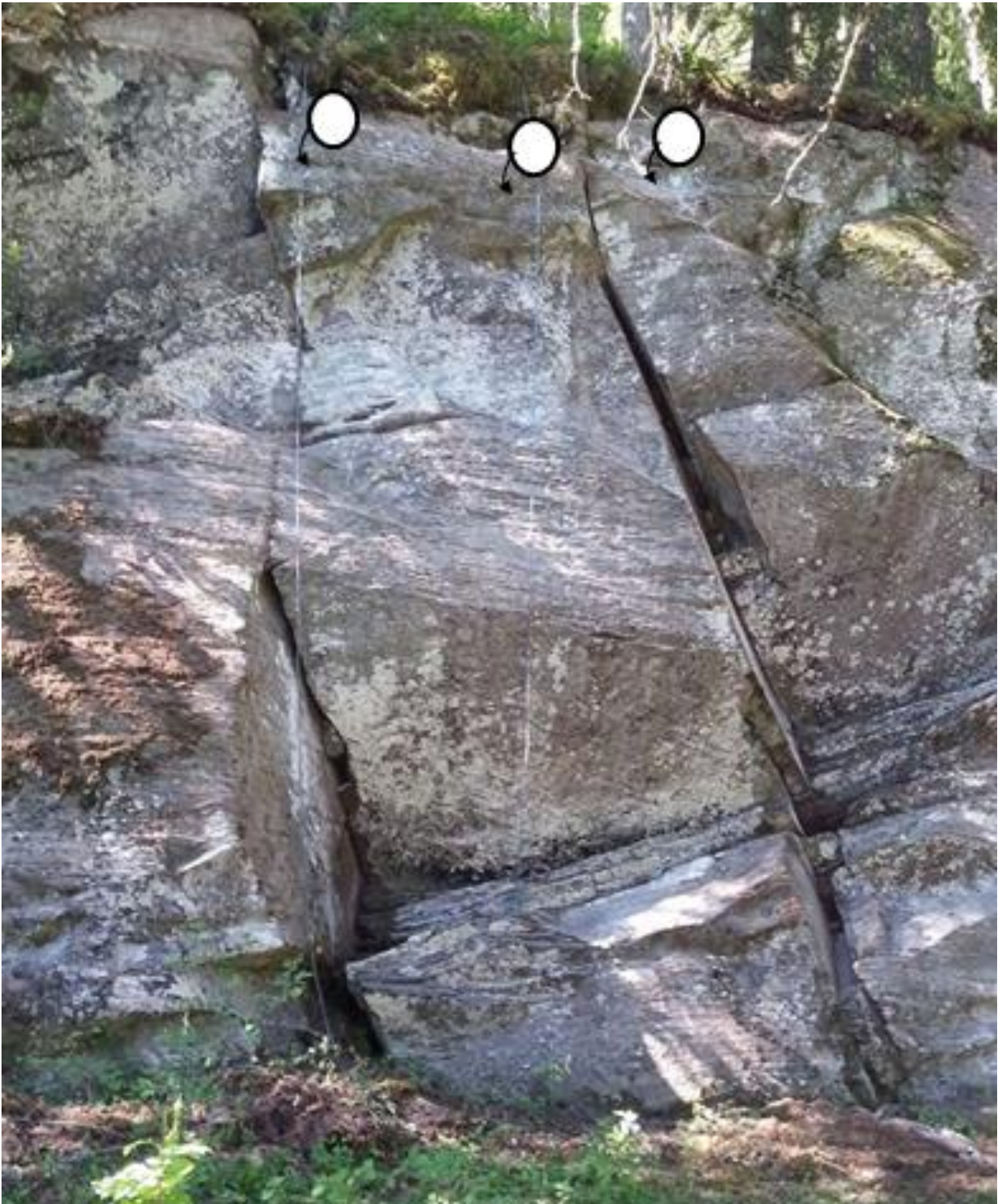
Denne linje må renses etter klatring fra baksiden av tauet for ikke å få for lang pendel

9. **Noe helt annet 8-** Limbolt. *Lars Audun Nornes* 2016



10. **Klovnefisk 5** Limbolt. *Linn Kathrine Yttervik* 2016

11. **Kantblind 6-** Limbolt. *Stian Nakken* 2016



12. **Lettere opp enn ned 5-** Limbolt *Tore Karlsen* 2016

13. **Helvete 7+** Limbolt. *Lars Audun Nornes* 2016 (kjiplite med kjiplite grad)

14. **Kløftorikk 5** Limbolt. *Yngve Trang* 2016



14. **Polynomdrops 5** – Limbolt. *Jeanette Wagelid* 2016

15. **Lykke liten 6 +** Limbolt. *Linn Kathrine Yttervik* 2016

16. **Kvadratrosa 7** – Limbolt. *Jeanette Wagelid* 2016



17. Prinsessebulderet 6 Limbolt. *Jeanette Wagelid* 2016



18. **Bølgefunksjonen 5-** Limbolt. Jeanette Wagelid 2016
19. **Runddansen 6-** Limbolt. Jeanette Wagelid 2016
20. **Livet er herlig dere 6+** Limbolt. Jeanette Wagelid 2016
21. **Kosinuet 6+** Limbolt. Lars Audun Nornes 2016
22. **Hyperbelen 6** Limbolt. Lars Audun Nornes 2016
23. **Koffeinkurvene 6+** Limbolt. Lars Audun Nornes 2016
24. **Det kritiske punkt 7-** Limbolt. Lars Audun Nornes 2016
25. **Skjæringspunktet 7-** Limbolt. Lars Audun Nornes 2016
26. **Lykkebuen 6+** Limbolt. Lars Audun Nornes 2016
27. **En liten svingom 6-** Limbolt. Jeanette Wagelid 2016
28. **Overflaten 5-** Limbolt. Jeanette Wagelid 2016



29. **Cresendo 6-** Limbolt. *Daniel Barajas* 2017

30. **Helt på kanten 8** (7b+) Limbolt. *Thomas Scheiber* 2016

31. **Hverdags svada 5** Limbolt. *Jeanette Wagelid* 2017